

Comment le cadre peut - il conditionner la représentation ?

Incitation : Coincé, enfermé, contraint par les bords du cadre !

Demande : représentez un personnage à l'intérieur de votre feuille en cherchant à montrer comment le cadre peut le contraindre, l'enfermer.

Matériel : Feuille + toutes techniques adaptées en 2d (dessin, peinture, collage, couleurs...)

Temps de production : 2 séances

**Si vous avez commencé ce travail en classe, finissez-le à la maison et déposez-le sur pronote sous forme de photographie.
Si vous êtes à la maison cette semaine, vous commencez-le chez vous et apportez-le au prochain cours pour le terminer en classe.**



Critères d'évaluation		
Mon personnage est coincé, enfermé, contraint par un cadre	- D5	😞 😐 😊 😄
Je m'engage dans ma production, je m'investis	- D3	😞 😐 😊 😄
Ma production montre des qualités plastiques, esthétiques, poétiques. On a envie de s'en rapprocher, de la contempler, de l'exposer	- D5	😞 😐 😊 😄

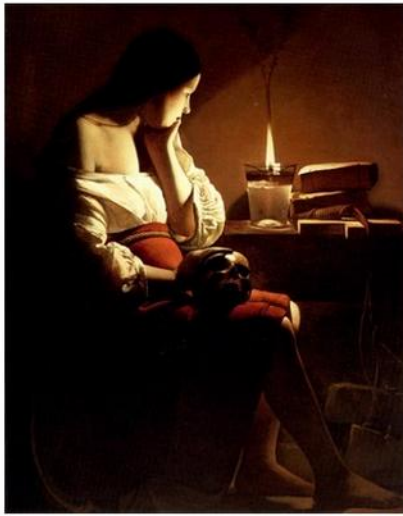
Le cadre désigne la bordure de bois ou de métal qui entoure un tableau et contribue à sa présentation :



Plus généralement **le cadre** désigne également **ce qui limite le champ de la représentation**. Exemple : tour ou bordure d'une photo, d'une vignette de bande dessinée, d'un tableau...

ARTS PLASTIQUES

COMMENT LE CADRE PEUT -IL CONTRAINDRE LA REPRÉSENTATION ?



GEORGES DE LA TOUR,
LA MADELEINE À LA VEILLEUSE,
1593-1652, HUILE SUR

PROPORTIONS

COMPOSITION



JEAN-CHARLES BLAIS, ASSIS EN ROUGE, 1984, 350X280 CM,
PEINTURE SUR CROUTE D'AFFICHES
DÉCHIRÉE.



PERE BORRELL DEL CASO,
ESCAPANDO DE LA CRITICA,
HUILE SUR TOILE, MADRID,
1874.

ELLA ET PIR, COLOSSE,
PEINTURE SUR MUR, ART
URBIN.



STREET ART

MUR

TROMPE-L'ŒIL

PERFORMANCE



WANNES GOETSCHALCKX, 1 KIND,
PHOTOGRAPHIE DE 2007.