

## FICHE BACCALAURÉAT SPÉCIALITÉ ARTS PLASTIQUES « Du projet à la réalisation d'une œuvre monumentale »



Claude Monet (1840-1926), *Cycle des nymphéas du musée de l'Orangerie*, entre 1897 et 1926, huile sur toile, H. : 1,97 m, L. : environ 100 m linéaires, surface environ 200 m<sup>2</sup>, Paris, musée de l'Orangerie

FORME	ESPACE	COULEUR
<ul style="list-style-type: none"> <li>-Absence de détails lisibles : « rien ne vient accrocher le regard ;</li> <li>-Représentation de quelques éléments : branche qui pend, fleurs qui flottent, et troncs de saules ;</li> <li>-Perte de la figuration, formes abstraites, non reconnaissables.</li> </ul>	<p><b>1/ littéral</b> : toile de lin</p> <p><b>2/ de représentation</b> : surfaces d'eau « sans horizon et sans rivages » (espaces suggérés). Suppression de la perspective ;</p> <p><b>3/ de présentation</b> : deux salles ovoïdes avec plusieurs entrées possibles dans chacune de deux salles du musée</p> <p><b>4/ réalisation</b> : vaste atelier, dans la partie Est de sa propriété (Giverny, Eure, Normandie)</p>	<ul style="list-style-type: none"> <li>-Variation des couleurs en fonction de la qualité de la lumière du jour ;</li> <li>-Gamme colorée homogène, avec une dominante de bleus-violet et de verts. Quelques trainées de rouge et de jaune.</li> </ul>
SUPPORT	CORPS, GESTES	LUMIÈRE
<p><b>5 couches</b> :</p> <p>Sur le plâtre des murs, couche d'isolation de blanc de zinc à l'huile. Puis, couche de marouflage (colle + céruse + huile). Puis toile. Puis préparation de céruse à l'huile. Puis couche picturale.</p>	<ul style="list-style-type: none"> <li>- Dans l'atelier, l'artiste peint debout, les toiles sont tendues sur châssis et posées sur de grands chevalets ;</li> <li>- Il dessine peu ou pas, mais travaille directement à la peinture à l'huile par gestes larges et amples ;</li> </ul>	<ul style="list-style-type: none"> <li>-Source lumineuse : lumière zénithale du jour ;</li> <li>-Effets : vibrations lumineuses au gré du temps (météo) et du moment de la journée ;</li> <li>-Les touches de peinture claire accrochent la lumière ;</li> <li>-Importance de l'orientation du bâtiment : Levers de soleil situés à l'Est et Couchers de soleil à l'Ouest.</li> </ul>
OUTILS	TEMPS	MATIÈRE, MATÉRIAU, MATÉRIALITÉ
<ul style="list-style-type: none"> <li>- Palette du peintre de 60cm de diamètre environ sur laquelle il effectue tous ses mélanges ;</li> <li>- Pinceaux et brosses de toute taille ;</li> <li>- Chiffons</li> </ul>	<ul style="list-style-type: none"> <li>- Série qui se déploie sur plusieurs décennies</li> <li>-Installation selon plans de l'artiste en 1927 ;</li> <li>- Organisation qui ne respecte pas l'ordre chronologique de réalisation :</li> <li>-Pour le spectateur, le temps à l'œuvre est celui de la contemplation, et du déplacement (idée de parcours)</li> </ul>	<p><b>Matière</b> : granuleuse, avec empâtements / surfaces mates (non vernies) / <b>Matériaux</b> : peinture à l'huile, huile de lin, térébenthine/ <b>Matérialité</b> : 8 panneaux d'1,97 m de haut et de largeur variable représentant une surface d'environ 100m<sup>2</sup> linéaires.</p>

Autres visuels de l'œuvre :



Les Nuages



Le Matin clair aux saules



Les Deux Saules



Soleil couchant



Reflets verts



Matin



[Le Matin aux saules](#)

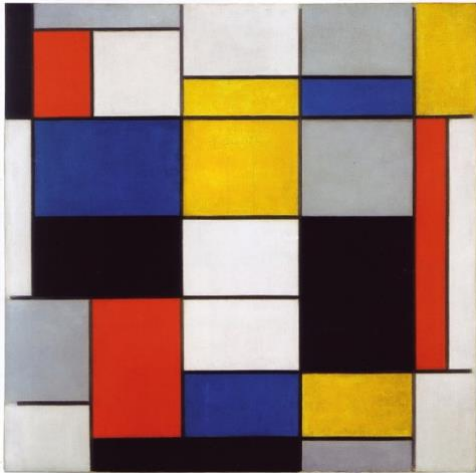
Vue panoramique de l'installation : <https://g.co/arts/YeQJvtzZnm4F7LREA>



Musée de l'Orangerie, Salle 1

Prolongements avec d'autres œuvres qui refusent la représentation « littérale » (ressemblante) :

Le tableau comme « mur »



Piet Mondrian, *Composition A*, 1920, huile sur toile, 90 X 91 cm, Galerie nationale, Rome.

Le tableau comme éclatement de la composition



Robert Delaunay, *Rythme, joie de vivre*, 1930, huile sur toile, 200 X 228 cm, Musée national d'Art Moderne, Paris.

Le tableau comme composition colorée



Wassily Kandinsky, *Jaune, rouge, bleu*, huile sur toile, 128 X 201,5 cm, 1925, Musée national d'Art Moderne, Paris.

Le tableau comme « Color field painting » ou champ de couleur



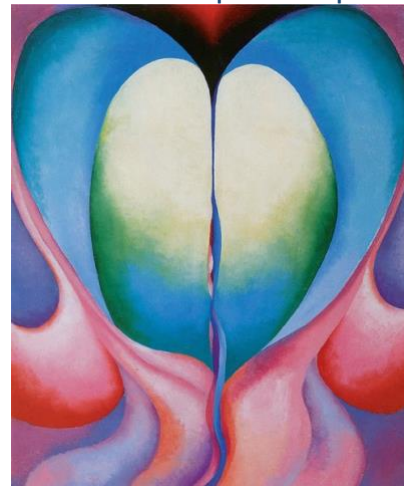
Mark Rothko, *Sans titre*, huile sur toile, 1952-53, 300 X 442,5 cm, Guggenheim, New York.

Le paysage « après » l'impressionnisme



Joan Mitchell, *La Grande vallée IX*, 1983-84, huile sur toile, 260 X 260 cm, FRAC de Rouen.

Le tableau comme perte des repères



Georgia O'Keefe, *Series 1, N°8*, 1919, huile sur toile, 50,8 X 40,6 cm, Musée Lenbachhaus, Munich.

Ressource principale : site du musée de l'Orangerie <https://www.musee-orangerie.fr/fr/collection/les-nymphéas-de-claude-monet>